



Innovation
that excites

X-TRAIL



ESPECIFICACIONES	SENSE					ADVANCE		EXCLUSIVE		
	2WD	2ROW	4WD	2ROW	2WD	3ROW	2ROW	3ROW	4WD	3ROW
Motor										
Desplazamiento (L)	2.5									
Número y disposición de cilindros	V4									
Potencia neta	169 hp @ 6,000 rpm									
Torque	172 lb-ft @ 4,000 rpm									
Relación de compresión	10:1									
Pistón (diámetro x carrera)	890 x 100									
Sistema de alimentación de combustible	MPI (inyección de combustible multipunto)									
Transmisión										
Tipo	CVT (Transmisión Continúamente Variable)					Continúamente Variable (CVT) con Modo Manual				
Relación de engrane de reversa	0.745									
Relación final	5.694									
Tracción										
Axle	2WD	4WD	2WD	2WD	4WD					
Suspensión										
Delanteros	Independiente MC Pherson con barra estabilizadora									
Traseros	Multi link con barra estabilizadora									
Frenos										
Delanteros y traseros	Discos ventilados									
Brake Assist (BA)	•									
Sistema Antibloqueo de Frenos (ABS)	•									
Distribución Electrónica de Frenado (EBD)	•									
Control Dinámico Vehicular (VDC)	•									
Dirección										
Tipo	Dirección electrónicamente asistida									
Dimensiones exteriores (mm)										
Largo	4,690									
Ancho	2,065									
Alto	1,740									
Distancia al suelo	210									
Distancia entre ejes	2,705									
Peso (kg)										
Peso vehicular	1,493	1,555	1,543	1,573	1,652					
Peso bruto vehicular	1,910	1,970	2,140	2,140	2,220					
Ruedas										
Material	Aluminio									
Medida	FR 225/65 R17"			FR 225/60 R18"		FR 225/55 R19"				
Rueda de refacción	Tamaño completo de acero			Temporal acero						
Capacidad										
Capacidad de pasajeros	5					7				
Capacidad del tanque de combustible (L)	60									

■ Aplica - No aplica OPC Opcional

ELIGE TU COLOR



Rojo Persa



Rojo Cardenal



Verde Amazonas



Negro Cantera



Naranja Atacama



Negro Perlado



Plata Mineral



Gris Niebla



Blanco Perlado



Azul Mediterráneo

Características y especificaciones sujetas a cambios dependiendo de los requerimientos del mercado. Por favor consulta a tu distribuidor local.

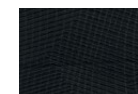
EQUIPAMIENTO	SENSE						ADVANCE		EXCLUSIVE	
	2WD	2ROW	4WD	2ROW	2WD	3ROW	2WD	3ROW	4WD	3ROW
Asiento de pasajero con ajuste manual de 4 posiciones	•	•	•	•	•	•	-	-	-	-
2da fila de asientos abatible 40/20/40 con sistema LATCH® y ajuste manual de 2 posiciones	•	•	•	•	•	•	•	•	•	•
Toma corriente de 12V (3)	•	•	•	•	•	•	•	•	•	•
Tercera fila de asientos 50/50 abatibles manualmente	-	-	-	-	-	-	•	•	•	•
Espejos de vanidad para conductor y pasajero iluminados, con extensiones y portatarjetas	•	•	•	•	•	•	•	•	•	•
Compartimiento para lentes	•	•	•	•	•	•	•	•	•	•
Área de cargo bajo cajuela	-	-	-	-	-	-	•	•	•	•
Ganchos para red de carga (x4)	•	•	•	•	•	•	•	•	•	•
Apertura remota de tanque de combustible	-	-	-	-	-	-	•	•	•	•
Cubierta de área de carga	-	-	-	-	-	-	•	•	•	•
Descansabrazos delantero y trasero	•	•	•	•	•	•	•	•	•	•
Exterior										
Lámparas delanteras de LED (luces altas y bajas)	-	-	-	-	-	-	-	-	•	•
Lámparas delanteras de halógeno	•	•	•	•	•	•	•	•	-	-
Luces delanteras de LED	•	•	•	•	•	•	•	•	•	•
Lámparas de neblina delanteras	-	-	-	-	-	-	•	•	•	•
Luces de emergencia automáticas	•	•	•	•	•	•	•	•	•	•
Luces diurnas LED	•	•	•	•	•	•	•	•	•	•
Limpiaaparabrisas con velocidad intermitente y variable	•	•	•	•	•	•	•	•	•	•
Limpiaaparabrisas trasero	-	-	-	-	-	-	•	•	•	•
Rieles de carga en techo	-	-	-	-	-	-	•	•	•	•
Espejos exteriores eléctricos al color de la carrocería con luz de direccional integrada	•	•	•	•	•	•	•	•	•	•
Rines de aluminio de 17"	•	•	•	•	•	•	-	-	-	-
Rines de aluminio de 18"	-	-	-	-	-	-	•	•	•	•
Rines de aluminio de 19"	-	-	-	-	-	-	-	-	•	•
Llanta de refaccion temporal / tamaño completo	-/-	-/-	-/-	-/-	-/-	-/-	-/-	-/-	-/-	-/-
Techo panorámico con función de apertura / cierre	-	-	-	-	-	-	•	•	•	•
Manijas en cromo	•	•	•	•	•	•	•	•	•	•
Acabados delanteros, traseros y laterales en cromo	•	•	•	•	•	•	•	•	•	•
Espejos exteriores calefactables	-	-	-	-	-	-	•	•	•	•
Shark antena	•	•	•	•	•	•	•	•	•	•

■ Aplica - No aplica OPC Opcional

ELIGE TU INTERIOR



Beige/ tela



Negro grafito/ tela



Beige/ cuero



Negro grafito/ cuero



10 RAZONES PARA ELEGIR LA NUEVA NISSAN X-TRAIL

Motor 2.5 L, con 169 hp y 172 lb-pie, el equilibrio perfecto entre potencia y rendimiento de combustible

6 bolsas de aire: delanteras, laterales y tipo cortina para que viajes siempre seguro

Sunroof panorámico que te da las mejores vistas desde el interior

La tecnología de Nissan Intelligent Mobility te ofrece sistemas como: **Nissan Intelligent Trace Control, Intelligent Ride Control, Intelligent Engine Brake** y computadora de viaje

Lámpara LED automática con función de luces adaptativas que se habitúan al entorno por el que transitas

Transmisión CVT con modo manual y opción de Intelligent 4WD que te dan un manejo más estable

Tercera fila abatible, más espacio para ti y tus acompañantes

Mantente al pendiente de todo lo que hay alrededor con **Intelligent Around View Monitor** con **Moving Object Detection**

Sistema de Navegación con pantalla de 7" para que siempre tengas la mejor ruta hacia tu destino

Facilidad para guardar tus pertenencias con la **apertura eléctrica de quinta puerta** con sensor de pie

Características y especificaciones sujetas a cambios dependiendo de los requerimientos del mercado. Por favor consulta a tu distribuidor local.



NISSAN  INTELLIGENT MOBILITY

Intelligent Mobility guía todo lo que hacemos. Empleamos nuevas tecnologías para transformar nuestros vehículos de simples máquinas para viajar a compañeros de viaje. Juntos, hacemos un trayecto más seguro, emocionante y conectado con lo que necesitas día a día. Ya sea con vehículos que te ayuden en la tarea de conducir o carreteras que carguen tu vehículo eléctrico a medida que conduces en ellas. Todo, es parte de un futuro muy cercano. Un futuro que empieza a cobrar forma en el Nissan que conduces hoy.



**Innovation
that excites**